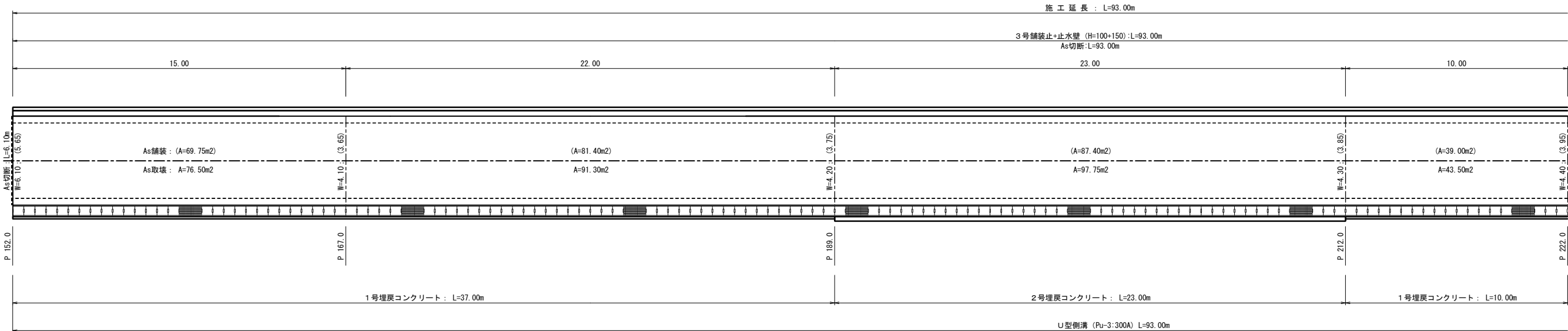


展開図

S=1:100

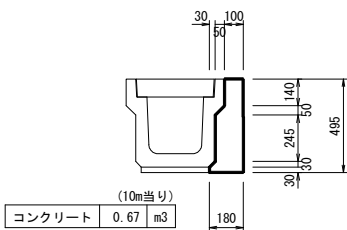


詳細図

S=1: 20

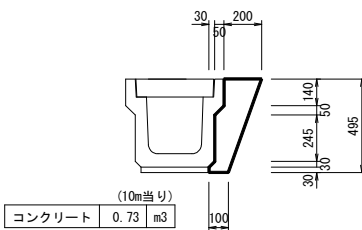
1号埋戻コンクリート

L= 70.00m



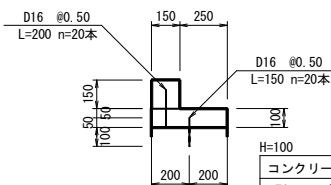
2号埋戻コンクリート

L= 23.00m

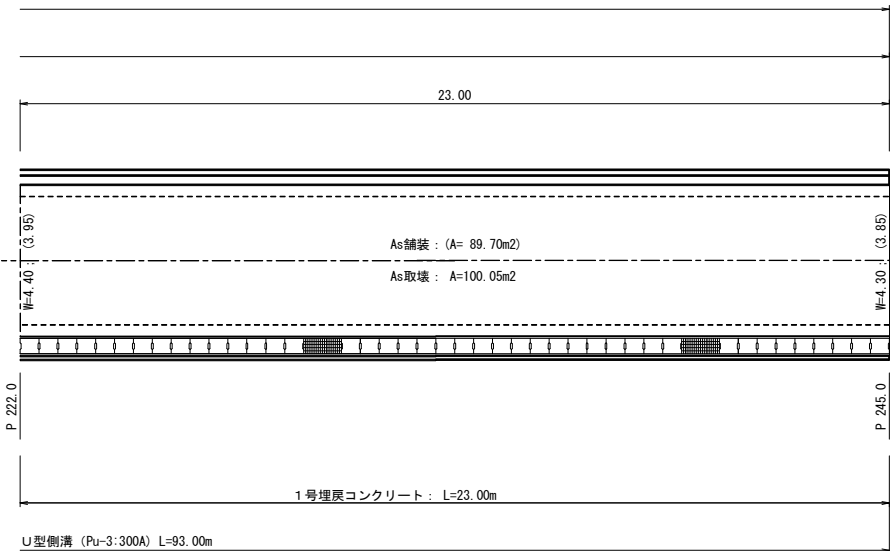


3号舗装止+止水壁

L=93.00m



	(10m当り)
コンクリート	0.63 m ³
型 枠	5.00 m ²
削 孔 D24	20 孔
鉄 筋 D16	10.92 Kg
止 型 枠	0.06 m ²
目 地 材	0.06 m ²

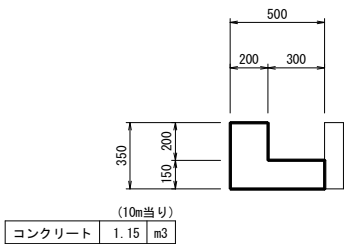


As舗装 : (A) = 69.75+81.40+87.40+39.00+89.70 = (367.25 m²)

As取壊 : A = 76.50+91.30+97.75+43.50+100.05 = 409.10 m²

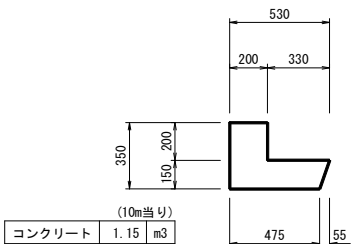
1号取壊コンクリート

L= 70.00m

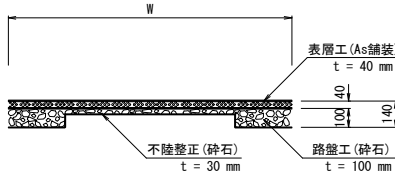


2号取壊コンクリート

L= 23.00m



As 舗 装



実施図

高 知 県 越 知 町			
施工年度	令和7年度	工事番号	令7防安第22号
工 事 名	町道鎌井田稲村線防災・安全対策交付金工事②		
図面名称	展 開 図 ・ 詳 細 図		
図面番号	2 / 2	縮 尺	図 示
路 線 名	町 道 鎌 井 田 稲 村 線		
工事場所	高知県 高岡郡 越知町 鎌井田本村 (黒石)		